



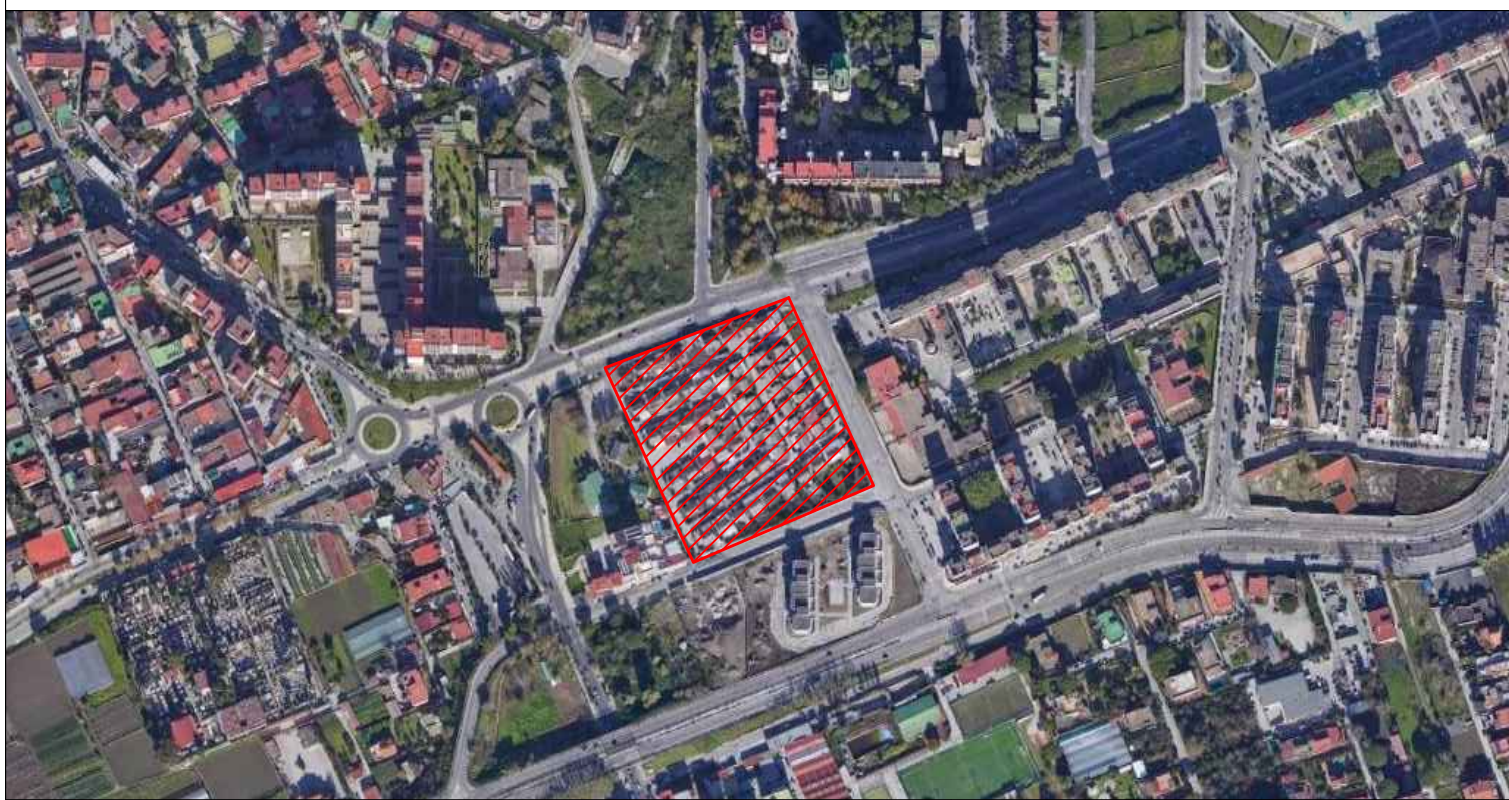
COMUNE DI NAPOLI

AREA TRASFORMAZIONE DEL TERRITORIO
SERVIZIO EDILIZIA RESIDENZIALE PUBBLICA E NUOVE CENTRALITÀ

**LAVORI DI BONIFICA, SMANTELLAMENTO, DEMOLIZIONE E SMALTIMENTO
A RIFIUTO DI 36 PREFABBRICATI AD UN PIANO DEL "CAMPO EVANGELICO"
IN VIALE DELLA METAMORFOSI, P.R.U. DI PONTICELLI SUB-AMBITO 7**

PROGETTO ESECUTIVO

CUP: B63G10000660002



TITOLO:

CMEc - Computo Metrico Estimativo Lavori a Corpo

Elab. n°

12

Scala: -

Emissione Revisione Revisione

Data

IL DIRIGENTE DEL SERVIZIO:

Arch. Paola Cerotto

IL RESPONSABILE UNICO DEL PROCEDIMENTO:

Arch. Elisabetta Nulveni

IL GRUPPO DI PROGETTAZIONE:

Arch. Concetta Montella

Ing. Laura Galeano

Geom. Luigi La Rocca

Coll.prog.: Arch. Valentina Grasso

Concetta Montella
Laura Galeano
Luigi La Rocca
Valentina Grasso

Coordinatore della sicurezza e
coordinamento in fase di progettazione:
Geom. Luigi La Rocca

Luigi La Rocca

COMPUTO METRICO

OGGETTO: LAVORI DI BONIFICA DA AMIANTO, SMANTELLAMENTO,
DEMOLIZIONE E SMALTIMENTO A RIFIUTO AI SENSI DELLA LEGGE
257/92 DI 36 CASSETTE DEL CAMPO EVANGELICO IN PONTICELLI AL
VIALE DELLE METAMORFOSI

COMMITTENTE: - LAVORI A CORPO -
Comune di Napoli

NAPOLI, 16/09/2020

IL TECNICO

Num.Ord. TARIFFA	DESIGNAZIONE DEI LAVORI	DIMENSIONI				Quantità	IMPORTI	
		par.ug.	lung.	larg.	H/peso		unitario	TOTALE
	R I P O R T O							
	LAVORI A CORPO							
1 N.P. 01	Onere per il distacco dalla rete principale di servizi di qualsiasi fornitura, elettrica idrica o altro dell'intero Lotto "Campo evangelico" di viale delle Metamorfosi, il prezzo comprende la eventuale rimozione di tutti i contatori, cavi e tubazioni utilizzati per l'allacciamento di ogni singolo alloggio. nel prezzo è compreso inoltre, la rimozione di tutti i cavi e tubazioni volanti di qualsiasi natura forma e dimensione, utilizzati per l'allacciamento dal punto di consegna di enti erogatori. Il prezzo tiene conto della compensazione degli oneri di discarica per i materiali da trasportare a rifiuto con il recupero economico determinato dalla cessione all'impresa esecutrice del materiale ricavato (rame, ferro, ecc.). Il prezzo si applica per ogni casetta da demolire. SpCat 1 - Opere a Corpo Cat 2 - demolizione e sistemazione area SbCat 2 - demolizione cassette e opere esterne - OS23 Disattivazione di corrente elettrica ed idrica di ogni singolo alloggio					36,00		
	SOMMANO cadauno					36,00	47,00	1'692,00
2 P.03.010.030. a	Ponteggio o incastellatura realizzato con elementi a telaio sovrapponibili, fornito e posto in opera, compresi ogni altro onere e magistero per dare il lavoro finito a perfetta regola d'arte, valutato per metro quadrato di superficie asservita Per il 1° mese o frazione SpCat 1 - Opere a Corpo Cat 1 - Bonifica SbCat 1 - Bonifica da amianto - OG12 Vedi Tav. 05 - Rilievo prefabbricato tipo, Tav. 07 - Fasi demolizioni prefabbricato tipo Per la realizzazione del confinamento intorno alla casetta durante lo smontaggio delle lastre di amianto e a protezione della dispersione di fibre volatili. NB. la lavorazione comprende l'allestimento, il disallestimento del ponteggio e il relativo uso fino ad un mese. Struttura per confinamento delle cassette per eseguire lo smontaggio di lastre e bonifica dall'amianto in sicurezza secondo le norme vigenti *(par.ug.=36*2,00)*(lung.=11,50+7,60))	72,00	19,10		4,150	5'707,08		
	SOMMANO mq					5'707,08	4,47	25'510,65
3 P.03.010.090. a	Piano di lavoro per ponteggi costituito da tavole metalliche prefabbricate, fornito e posto in opera, compresi ogni altro onere e magistero per dare il lavoro finito a perfetta regola d'arte, accessori, fermapiede, valutato per metro quadrato di superficie effettiva Nolo per il 1° mese o frazione SpCat 1 - Opere a Corpo Cat 1 - Bonifica SbCat 1 - Bonifica da amianto - OG12 Vedi Tav. 05 - Rilievo prefabbricato tipo, Tav. 07 - Fasi demolizioni prefabbricato tipo n. 2 piani di lavoro *(par.ug.=36*2,00)*(lung.=2*19,10)	72,00	38,20		1,200	3'300,48		
	SOMMANO mq					3'300,48	7,44	24'555,57
4 R.01.010.010 .c	Rimozione di copertura di amianto-cemento eseguita in conformità alle norme vigenti, con le seguenti procedure: spruzzatura preliminare di soluzione pellicolare a base vinilica applicata con pompe a bassa pressione su entrambe le superfici della esistente copertura in amianto- cemento per fissaggio provvisorio delle fibre di amianto; smontaggio delle lastre in amianto-cemento utilizzando appropriate tecniche che impediscano la rottura o la fessurazione degli elementi; imballo in quota, ove possibile, delle lastre rimosse in pacchi costituiti da doppio strato di polietilene, etichettati secondo le norme che regolano il trattamento e lo smaltimento dei rifiuti contenenti amianto; calo in basso con adeguati mezzi di							
	A R I P O R T A R E							51'758,22

Num.Ord. TARIFFA	DESIGNAZIONE DEI LAVORI	DIMENSIONI				Quantità	IMPORTI	
		par.ug.	lung.	larg.	H/peso		unitario	TOTALE
	R I P O R T O							51'758,22
5 N.P. 03	sollevamento, carico e trasporto per lo smaltimento a discarica autorizzata. Superfici oltre 1.000 m² SpCat 1 - Opere a Corpo Cat 1 - Bonifica SbCat 1 - Bonifica da amianto - OG12 Vedi Tav. 05 - Rilievo prefabbricato tipo, Tav. 06 - Planimetria individuazione cassette da demolire - Tav. 07 - Fasi demolizioni prefabbricato tipo - Tav. 02 -Foto zenitale - Smontaggio di lastre in copertura (tetto a falde) *(par.ug.=36*2,00)	72,00	9,40	4,100		2'774,88		
	Smontaggio di coppone centale colmo *(par.ug.=36*1,00)	36,00	9,40	0,500		169,20		
	Smontaggio di angolare per la chiusura laterale delle lastre *(par.ug.=36*2*2)	144,00	4,10	0,500		295,20		
	Rimozione con le stesse metodologie delle lastre di cemento amianto rinvenute addossate alla recinzione lungo viale delle Metamorfosi tra la casetta individuata col n. 2 e la casetta n. 3. sono stati misurati dall'esterno della recinzione circa 19,00 ml per un'altezza da considerare internamente alla recinzione di circa 2,20 m.	1,00	19,00		2,200	41,80		
	SOMMANO mq					3'281,08	17,89	58'698,52
6 R.01.010.020 .a	Rimozione strati coibenti di qualunque natura, forma e dimensione, quale materassino in lana minerale presente nella controsoffittatura in gesso posta alla base delle capriate in legno che sostengono la copertura in lastre di eternit. Le operazioni di rimozione saranno eseguite previa inertizzazione del materassino con speciali soluzioni liquidi impregnanti in vinil - acrilici. Nel prezzo è compreso ogni onere previsto dalla normativa vigente per la lavorazione di materiali fibrosi quali lana di vetro/roccia contenenti amianto, l'imbancatura per la protezione dal rilascio di fibre di amianto, l'abbassamento, il carico e trasporto in discarica autorizzata. SpCat 1 - Opere a Corpo Cat 1 - Bonifica SbCat 1 - Bonifica da amianto - OG12 Vedi Tav. 05 - Rilievo prefabbricato tipo, Tav. 06 - Planimetria individuazione cassette da demolire - Tav. 07 - Fasi demolizioni prefabbricato tipo - Tav. 02 -Foto zenitale - Rimozione di materassino in lana minerale usato come coibente, posto nella controsoffittatura. *(lung.=9,00*7,20)	36,00	64,80			2'332,80		
	SOMMANO mq					2'332,80	3,00	6'998,40
	Bonifica mediante rimozione e smaltimento di controsoffittature o partizioni orizzontali anche se composte da materiali diversi, con parti di cemento amianto o fibra di amianto aggregata fino ad 1 cm di spessore, compresi ogni onere e magistero per dare il lavoro compiuto a perfetta regola d'arte in conformità alle norme vigenti. Bonifica mediante rimozione smaltimento di controsoffittature o parti SpCat 1 - Opere a Corpo Cat 1 - Bonifica SbCat 1 - Bonifica da amianto - OG12 Vedi Tav. 05 - Rilievo prefabbricato tipo, Tav. 06 - Planimetria individuazione cassette da demolire - Tav. 07 - Fasi demolizioni prefabbricato tipo - Tav. 02 -Foto zenitale - Rimozione di controsoffittatura nelle cassette con presunta contaminazione da fibre di amianto generate dalla vetustà delle lastre di eternit costituenti il tetto.	36,00	9,00	7,200		2'332,80		
	SOMMANO mq					2'332,80	7,79	18'172,51
7 R.02.025.050 .a	Rimozione di infissi in ferro o alluminio, inclusa l'eventuale parte vetrata, compresi telaio, controtelaio, smuratura delle grappe o dei tasselli di tenuta ed eventuale taglio a sezione degli elementi, l'onere per il carico, trasporto e accatastamento dei materiali riutilizzabili e/o di risulta fino ad una distanza di 50 m Superficie fino a 3 m²							
	A R I P O R T A R E							135'627,65

Num.Ord. TARIFFA	DESIGNAZIONE DEI LAVORI	DIMENSIONI				Quantità	IMPORTI	
		par.ug.	lung.	larg.	H/peso		unitario	TOTALE
	R I P O R T O							135'627,65
8 R.02.090.060 .a	SpCat 1 - Opere a Corpo							
	Cat 2 - demolizione e sistemazione area							
	SbCat 2 - demolizione casette e opere esterne - OS23							
	Vedi Tav. 05 - Rilievo prefabbricato tipo, Tav. 06 - Planimetria individuazione casette da demolire - Tav. 07 - Fasi demolizioni prefabbricato tipo - Tav. 02 -Foto zenitale - Rimozione di Finestre							
	Finestre *(par.ug.=36*2)	72,00		0,850	0,650	39,78		
	(par.ug.=36*3)	108,00		1,500	1,200	194,40		
	porte finestre	36,00		1,200	2,200	95,04		
	SOMMANO mq					329,22	10,62	3'496,32
9 R.02.020.005 .a	Rimozione di discendenti e canali di gronda in lamiera o pvc, compresi la rimozione di grappe, il calo in basso e avvicinamento al luogo di deposito provvisorio. Rimozione di discendenti e canali di gronda in lamiera o pvc							
	SpCat 1 - Opere a Corpo							
	Cat 2 - demolizione e sistemazione area							
	SbCat 2 - demolizione casette e opere esterne - OS23							
	- Discendenti pluviali (vedi Tav. 04 - rilievo fotografico) *	72,00			4,000	288,00		
	(par.ug.=36*2)							
	- canali di gronda pluviali (vedi Tav. 04 - rilievo fotografico) *	72,00			4,000	288,00		
	(par.ug.=36*2)							
	SOMMANO m					576,00	5,67	3'265,92
10 R.02.025.070 .a	Demolizione totale di fabbricati, sia per il volume interrato che per quello fuori terra, compreso puntelli, ponti di servizio, schermature. Effettuata con l'ausilio di mezzi meccanici e con intervento manuale ove occorrente, in qualsiasi condizione, altezza o profondità, compreso l'onere per puntellamenti o ponteggi, il calo o l'innalzamento dei materiali di risulta con successivo carico sull'automezzo e trasporto alla pubblica discarica entro 10 km di distanza. Fabbricati con strutture verticali in legno,muratura e ferro, vuoto per pieno.							
	SpCat 1 - Opere a Corpo							
	Cat 2 - demolizione e sistemazione area							
	SbCat 2 - demolizione casette e opere esterne - OS23							
	Vedi Tav. 05 - Rilievo prefabbricato tipo, Tav. 06 - Planimetria individuazione casette da demolire - Tav. 07 - Fasi demolizioni prefabbricato tipo - Tav. 02 -Foto zenitale - Demolizione di casetta (esclusa la copertura la cui valutazione è fatta con altre lavorazioni) - Volume v.p.p. *(par.ug.=36*1,00)	36,00	9,40	7,600	2,650	6'815,38		
	SOMMANO mc					6'815,38	13,61	92'757,32
	Rimozione di cancelli, ringhiere, cancellate, ecc. in ferro pieno, inclusa l'eventuale parte vetrata, compresi telaio, controtelaio, smuratura delle grappe o dei tasselli di tenuta ed eventuale taglio a sezione degli elementi, l'onere per il carico, trasporto e accatastamento dei materiali riutilizzabili e/o di risulta fino ad una distanza di 50 m Rimozione di cancelli, ringhiere, cancellate, ecc. in ferro pieno							
	SpCat 1 - Opere a Corpo							
	Cat 2 - demolizione e sistemazione area							
	SbCat 2 - demolizione casette e opere esterne - OS23							
	Vedi Tav. 05 - Rilievo prefabbricato tipo, Tav. 06 - Planimetria individuazione casette da demolire - Tav. 07 - Fasi demolizioni prefabbricato tipo - Tav. 04 - Rilievo fotografico - Tavole grafiche quotate allegate al presente computo metrico							
	- cancelli scorrevoli e/o ad ante (H.=2,00m.)	36,00	3,00	2,000	25,000	5'400,00		
	- Recinzione casette n. 2, 4, 6, 8 *(lung.=14,41+12,35+14,55+13,54)		54,85	1,500	15,000	1'234,13		
	- A detrarre quota cancelli	4,00	3,00	1,500	15,000	-270,00		
	- Recinzioni casette nn. 13 - 18		77,01	1,500	15,000	1'732,73		
	- " " " (sul lato sud presenza ringhiere per							
	A R I P O R T A R E					8'096,86		235'147,21

Num.Ord. TARIFFA	DESIGNAZIONE DEI LAVORI	DIMENSIONI				Quantità	IMPORTI	
		par.ug.	lung.	larg.	H/peso		unitario	TOTALE
	R I P O R T O					534,54		246'903,77
	(lung.=2,72+37,09+13,75+52,72)		7,09	2,500		17,73		
	A detrarre cancelli	4,00	106,28	1,500		159,42		
	Recinzione casette 37-49		3,00	1,500		-18,00		
			11,48	2,200		25,26		
			24,63	2,200		54,19		
			2,70	2,200		5,94		
			12,57	2,200		27,65		
	A detrarre cancello	2,00	3,00	2,200		-13,20		
	Recinzione casetta 45		12,85	2,200		28,27		
			12,87	2,200		28,31		
	A detrarre cancello		3,00	2,200		-6,60		
	Recinzione casette 59-60 *(lung.=16,43+2,78)		19,21	2,200		42,26		
	Recinzione casette		27,74	2,200		61,03		
	Recinzione tra le due casette		21,00	2,200		46,20		
	A detrarre cancelli	2,00	3,00	2,200		-13,20		
	Recinzione casetta 56		12,85	1,500		19,28		
	A detrarre cancello		3,00	2,200		-6,60		
	Recinzione casette 52-54		40,00	2,200		88,00		
			10,73	1,500		16,10		
	A detrarre cancelli	3,00	3,00	1,500		-13,50		
	Recinzione tra 53-54		29,21	1,500		43,82		
	Recinzione Casette 25-26-27-28		28,04	1,500		42,06		
			26,38	1,500		39,57		
	A detrarre cancelli	4,00	3,00	1,500		-18,00		
	Sommano positivi mq					1'347,13		
	Sommano negativi mq					-156,60		
	SOMMANO mq					1'190,53	8,69	10'345,71
12 E.03.010.010 .a	Calcestruzzo non strutturale a prestazione garantita, in conformità alle norme tecniche vigenti. D max nominale dell'aggregato 30 mm, Classe di consistenza S4. Fornito e messo in opera, compreso l'uso della pompa e del vibratore, nonché gli sfridi e gli oneri per i previsti controlli e quant'altro necessario per dare l'opera compiuta a perfetta regola d'arte. Sono escluse le casseforme. Classe di resistenza C12/15 SpCat 1 - Opere a Corpo Cat 2 - demolizione e sistemazione area SbCat 3 - Opere di sistemazione esterne - OG1 Vedi Tav. 05 - Rilievo prefabbricato tipo, Tav. 06 - Planimetria individuazione casette da demolire - Tav. 09 - Planimetria di progetto delle aree esterne a seguito delle demolizioni - Tav. 10a - Dettagli - Tav. 10b - Dettagli - e tavole grafiche quotate allegate al presente computo metrico estimativo - per fondazione cordoni zona casette 18-13 per delimitazione area Parcheggio *(lung.=39,00+6,00+6,00) - per fondazione cordoni zona casette 39 - 42- per delimitazione area Parcheggio *(lung.=39,00+6,00+6,00)		51,00	0,300	0,200	3,06		
			51,00	0,300	0,200	3,06		
	SOMMANO mc					6,12	110,44	675,89
13 U.05.080.010 .b	Cordoni in calcestruzzo di colore grigio, posati su letto di malta di cemento tipo 325, compresi rinfilanco, sigillatura dei giunti, i pezzi speciali. Cordone prefabbricato da 10÷12x25x100 cm SpCat 1 - Opere a Corpo Cat 2 - demolizione e sistemazione area SbCat 3 - Opere di sistemazione esterne - OG1 Vedi Tav. 05 - Rilievo prefabbricato tipo, Tav. 06 - Planimetria individuazione casette da demolire - Tav. 09 - Planimetria di progetto delle aree esterne a seguito delle demolizioni - Tav. 10a - Dettagli - Tav. 10b - Dettagli - e tavole grafiche quotate allegate al presente computo metrico estimativo - cordoni zona casette 18-13 Parcheggio *(lung.=39,00+6,00+6,00) - cordoni zona casette 39 - 42- Parcheggio *(lung.=39,00+6,00+6,00)		51,00			51,00		
			51,00			51,00		
	SOMMANO m					102,00	17,82	1'817,64
	A R I P O R T A R E							259'743,01

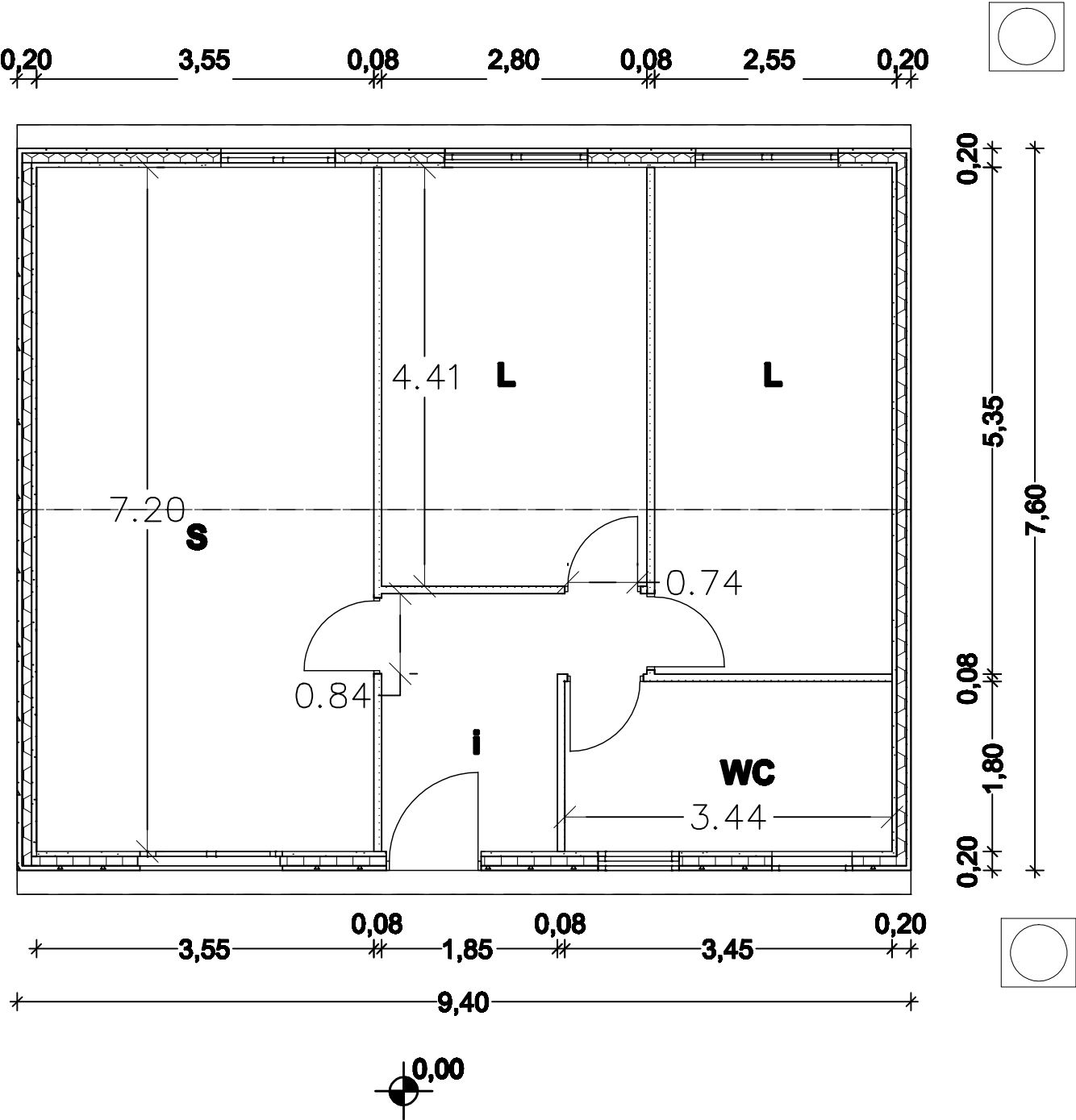
Num.Ord. TARIFFA	DESIGNAZIONE DEI LAVORI	DIMENSIONI				Quantità	IMPORTI	
		par.ug.	lung.	larg.	H/peso		unitario	TOTALE
	R I P O R T O							259'743,01
14 U.05.020.095 .a	<p>Conglomerato bituminoso per strato di collegamento (binder) costituito da miscela di aggregati e bitume, secondo le prescrizioni del CSd'A, confezionato a caldo in idonei impianti, steso in opera con vibrofinitrici, e costipato con appositi rulli fino ad ottenere le caratteristiche del CSd'A, compresi ogni onere e magistero per dare il lavoro finito a perfetta regola d'arte Conglomerato bituminoso per strato di collegamento (binder)</p> <p>SpCat 1 - Opere a Corpo Cat 2 - demolizione e sistemazione area SbCat 3 - Opere di sistemazione esterne - OG1 Vedi Tav. 05 - Rilievo prefabbricato tipo, Tav. 06 - Planimetria individuazione cassette da demolire - Tav. 09 - Planimetria di progetto delle aree esterne a seguito delle demolizioni - Tav. 10a - Dettagli - Tav. 10b - Dettagli - e tavole grafiche quotate allegate al presente computo metrico estimativo Aree parcheggio (Binder spess. 7cm.) - le superfici sono state rilevate dalla planimetria di progetto con sistema CAD - misure cad - *(H/peso=165*7)</p>	2,00			1155,000	2'310,00		
	SOMMANO mq/cm					2'310,00	1,60	3'696,00
15 U.05.020.096 .a	<p>Conglomerato bituminoso per strato di usura (tappetino), costituito da una miscela di pietrischetti e graniglie aventi perdita di peso alla prova Los Angeles (CRN BU n° 34) 20% confezionato a caldo in idoneo impianto, con bitume in quantità non inferiore al 5% del peso degli inerti, e conformemente alle prescrizioni del CsdA; compresa la fornitura e stesa del legante di ancoraggio in ragione di 0,7 kg/m² di emulsione bituminosa al 55%; steso in opera con vibrofinitrice meccanica e costipato con appositi rulli fino ad ottenere l'indice dei vuoti prescritto dal CsdA; compresa ogni predisposizione per la stesa ed onere per dare il lavoro finito Conglomerato bituminoso per strato di usura (tappetino)</p> <p>SpCat 1 - Opere a Corpo Cat 2 - demolizione e sistemazione area SbCat 3 - Opere di sistemazione esterne - OG1 Vedi Tav. 05 - Rilievo prefabbricato tipo, Tav. 06 - Planimetria individuazione cassette da demolire - Tav. 09 - Planimetria di progetto delle aree esterne a seguito delle demolizioni - Tav. 10a - Dettagli - Tav. 10b - Dettagli - e tavole grafiche quotate allegate al presente computo metrico estimativo Aree parcheggio (tappetino di usura spess. 3cm.) - le superfici sono state rilevate dalla planimetria di progetto con sistema CAD - misure cad - *(H/peso=165*3)</p>	2,00			495,000	990,00		
	SOMMANO mq/cm					990,00	1,74	1'722,60
16 V.04.040.035 .a	<p>Rilevato eseguito con terreno vegetale fornito a piè d'opera, compresa la preparazione della sede dei rilevati, lo spandimento del materiale sul luogo d'impiego, nonché la sistemazione del piano definitivo delle scarpate e dei cigli, il tutto eseguito a mano. Rilevato eseguito con terreno vegetale</p> <p>SpCat 1 - Opere a Corpo Cat 2 - demolizione e sistemazione area SbCat 3 - Opere di sistemazione esterne - OG1 Vedi Tav. 05 - Rilievo prefabbricato tipo, Tav. 06 - Planimetria individuazione cassette da demolire - Tav. 09 - Planimetria di progetto delle aree esterne a seguito delle demolizioni - Tav. 10a - Dettagli - Tav. 10b - Dettagli - e tavole grafiche quotate allegate al presente computo metrico estimativo - Sistemazione sedime demolizioni con terreno per uno spessore medio di cm. 15 - Riempimento con terreno di coltivo per esecuzione aiuole. Per le superfici delle varie zone tramite misurazione cad - per aiuola zona cassette 2-8 - per aiuola zona cassette 18-13 Aiuola - per aiuola zona cassette 18-13 Parcheggio</p>	4,00	56,00 90,00 110,00		0,150 0,150 0,150	33,60 13,50 16,50		
	A R I P O R T A R E					63,60		265'161,61

Num.Ord. TARIFFA	DESIGNAZIONE DEI LAVORI	DIMENSIONI				Quantità	IMPORTI	
		par.ug.	lung.	larg.	H/peso		unitario	TOTALE
	R I P O R T O					63,60		265'161,61
17 U.05.020.080 .a	- per aiuola zona casetta 22 - per aiuola zona casette 39 - 42- Parcheggio - per aiuola zona casetta 49 - per aiuola zona casetta 60 - per aiuola zona casette 53 - 54 - per aiuola zona casette 50 - 51 - per aiuola zona casette 25 - 28 SOMMANO mc		80,00 110,00 50,00 80,00 80,00 167,00 80,00		0,150 0,150 0,150 0,150 0,150 0,150 0,150	12,00 16,50 7,50 12,00 12,00 25,05 12,00		
						160,65	37,93	6'093,45
17 U.05.020.080 .a	Strato di fondazione in misto granulare stabilizzato con legante naturale, compresi l'eventuale fornitura dei materiali di apporto o la vagliatura per raggiungere la idonea granulometria, acqua, prove di laboratorio, lavorazione e costipamento dello strato con idonee macchine, misurato in opera dopo costipamento. SpCat 1 - Opere a Corpo Cat 2 - demolizione e sistemazione area SbCat 3 - Opere di sistemazione esterne - OG1 Vedi Tav. 05 - Rilievo prefabbricato tipo, Tav. 06 - Planimetria individuazione casette da demolire - Tav. 09 - Planimetria di progetto delle aree esterne a seguito delle demolizioni - Tav. 10a - Dettagli - Tav. 10b - Dettagli - e tavole grafiche quotate allegate al presente computo metrico estimativo - Sistemazione sedime demolizioni con strato di misto granulometrico stabilizzato per uno spessore medio di cm. 15 - Per le superfici delle varie zone tramite misurazione cad - - Zona casette demolite nn. 2, 4, 6, 8 *(H/peso=(256,00+239,00+264,00+223,00)0,15) - Zona casette demolite nn. 13, 14, 15, 16, 17, 18 *(H/peso=1014*0,15) - Zona casette demolite nn. 19, 21, 22 *(H/peso=(218,00+348,00)*0,15) - Zona casette demolite nn. 39, 40, 41, 42 *(H/peso=676,00*0,15) - Zona casette demolite nn. 45 *(H/peso=205,00*0,15) - Zona casette demolite nn. 52, 53, 54, 56, 59, 60 *(H/peso=(685,00+225,00+565,00)*0,15) - Zona casette demolite nn. 24, 29 *(H/peso=427,00*0,15) - Zona casette demolite nn. 37, 49 *(H/peso=411,00*0,15) - Zona casette demolite nn. 25, 26, 27, 28 *(H/peso=844,00*0,15) - Zona casette demolite nn. 35, 36, 50, 51 *(H/peso=710,00*0,15) - zone destinate a parcheggio sp. 20cm. *(H/peso=165,00*0,20) SOMMANO mc.	2,00			147,300 152,100 84,900 101,400 30,750 221,250 64,050 61,650 126,600 106,500 33,000	147,30 152,10 84,90 101,40 30,75 221,25 64,05 61,65 126,60 106,50 66,00		
						1'162,50	22,16	25'761,00
18 T.01.020.010 .a	Trasporto di materiali di risulta, provenienti da demolizioni e rimozioni, eseguiti anche a mano o in zone disagiate, con autocarro, compresi carico, anche a mano, viaggio, scarico, spandimento del materiale ed esclusi gli oneri di scarica autorizzata. Per trasporti fino a 10 km SpCat 1 - Opere a Corpo Cat 2 - demolizione e sistemazione area SbCat 2 - demolizione casette e opere esterne - OS23 Vedi voce n° 7 [mq 329,22] 0,20MC/MQ. porte interne agli edifici e porta di caposcala (sono totale n. 378) Vedi voce n° 8 [m 576,00] 0,10MC/ML Vedi voce n° 11 [mq 1'190,53] muretti di recinzione in mattoni pieni/vuoti SOMMANO mc				0,200 0,100 0,150	65,84 57,60 178,58		
						302,02	41,07	12'403,96
19 T.01.020.010 .b	idem c.s. ...autorizzata. Per ogni cinque km in più oltre i primi 10 SpCat 1 - Opere a Corpo Cat 2 - demolizione e sistemazione area SbCat 2 - demolizione casette e opere esterne - OS23 Vedi voce n° 18 [mc 302,02] si considera un incremento di							
	A R I P O R T A R E							309'420,02

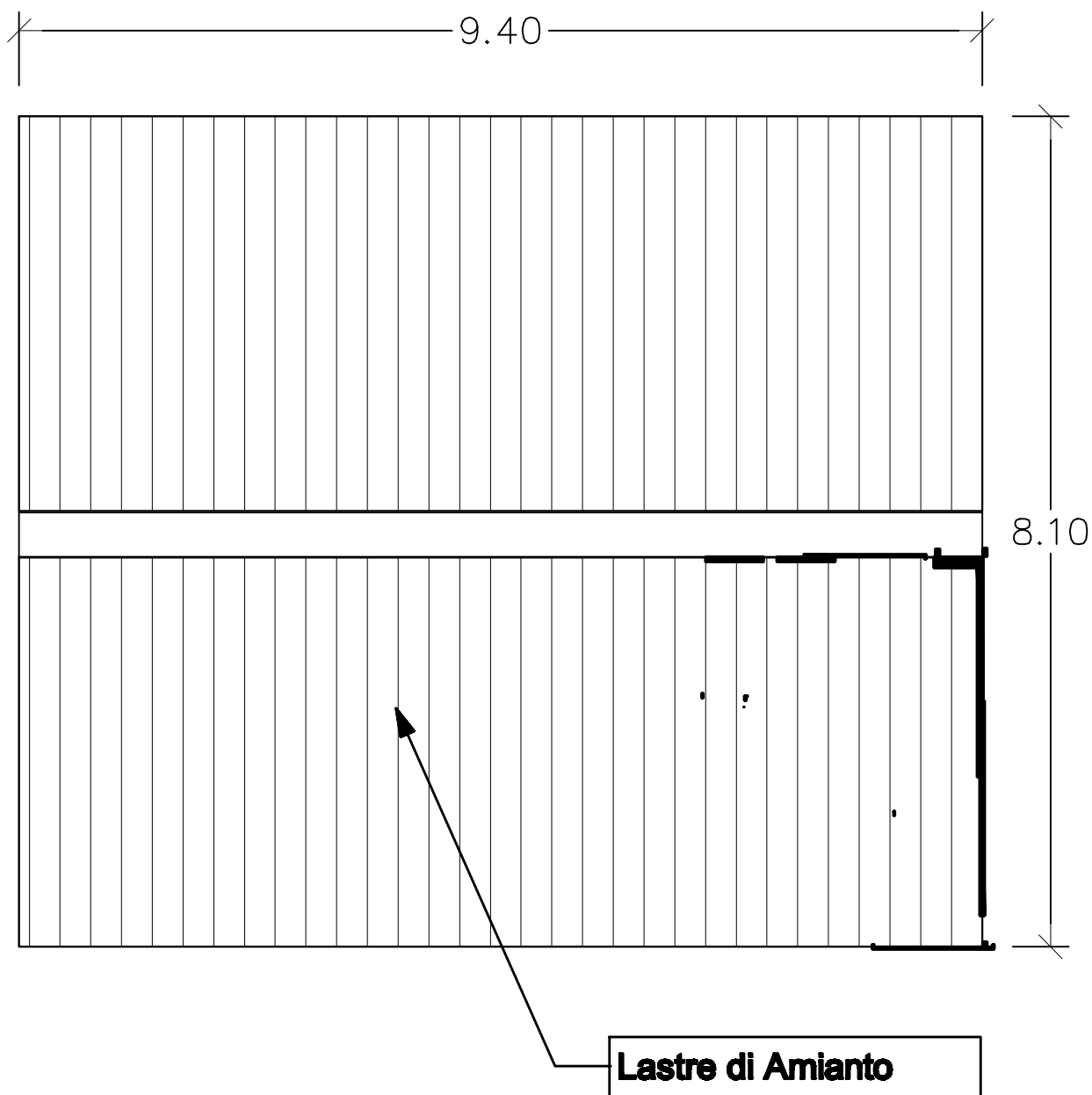
Num.Ord. TARIFFA	DESIGNAZIONE DEI LAVORI	DIMENSIONI				Quantità	IMPORTI	
		par.ug.	lung.	larg.	H/peso		unitario	TOTALE
	R I P O R T O							309'420,02
	distanza dal cantiere di 5 km. oltre i primi 10km.	1,00				302,02	5,98	
	SOMMANO m3/5km.					302,02		1'806,08
	Parziale LAVORI A CORPO euro							311'226,10
	T O T A L E euro							311'226,10
	A R I P O R T A R E							

COMMITTENTE: Comune di Napoli

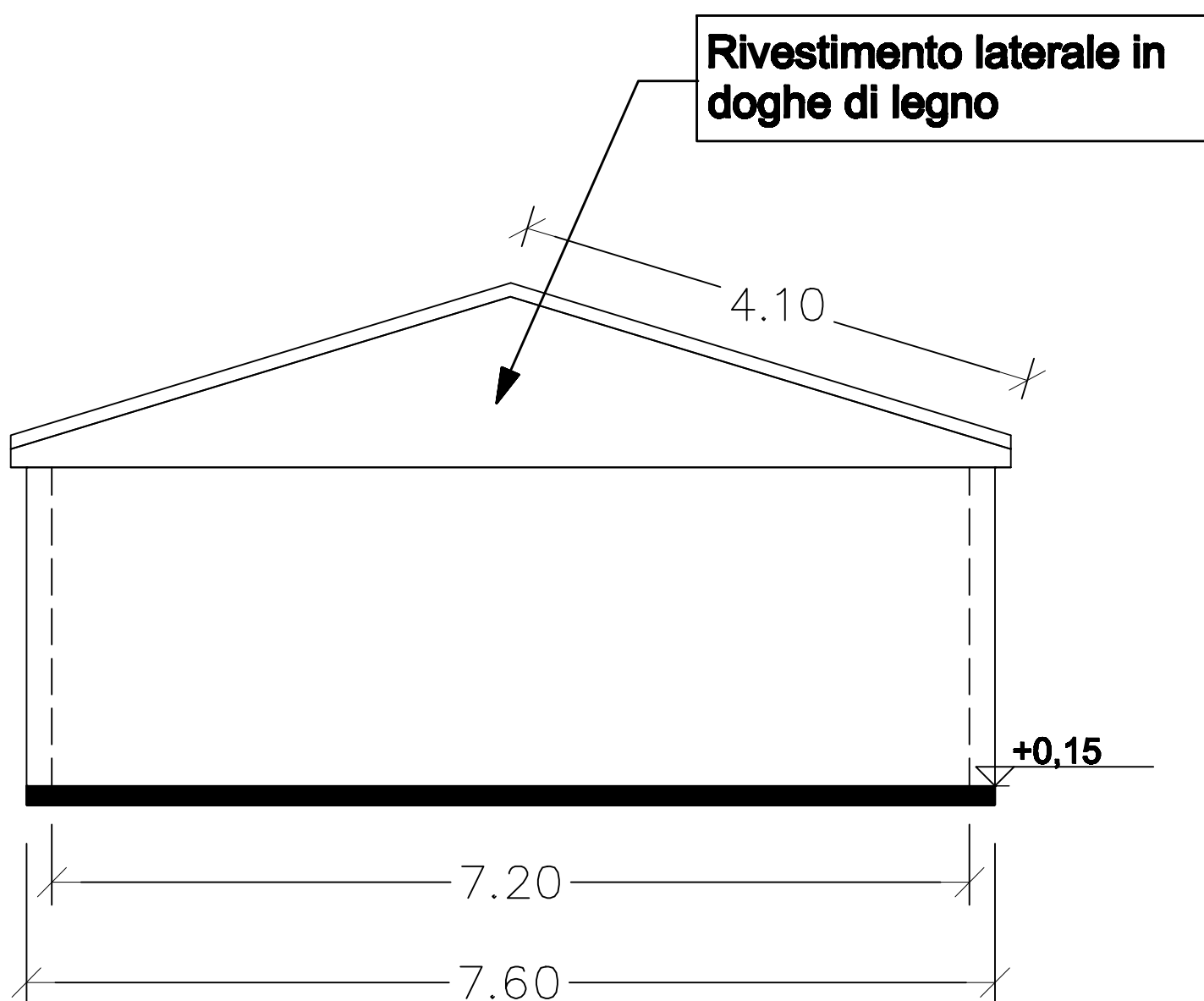
PIANTA



pianta delle coperture

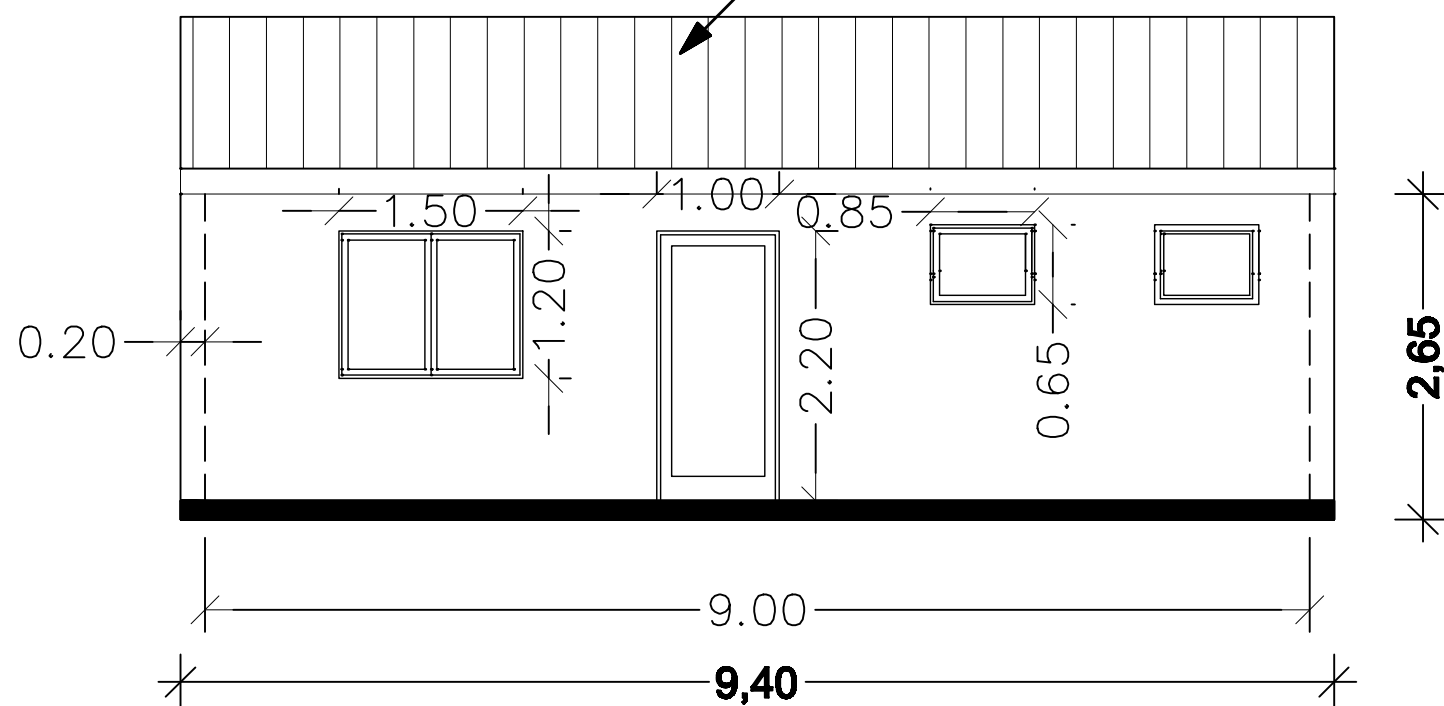


Prospetto laterale

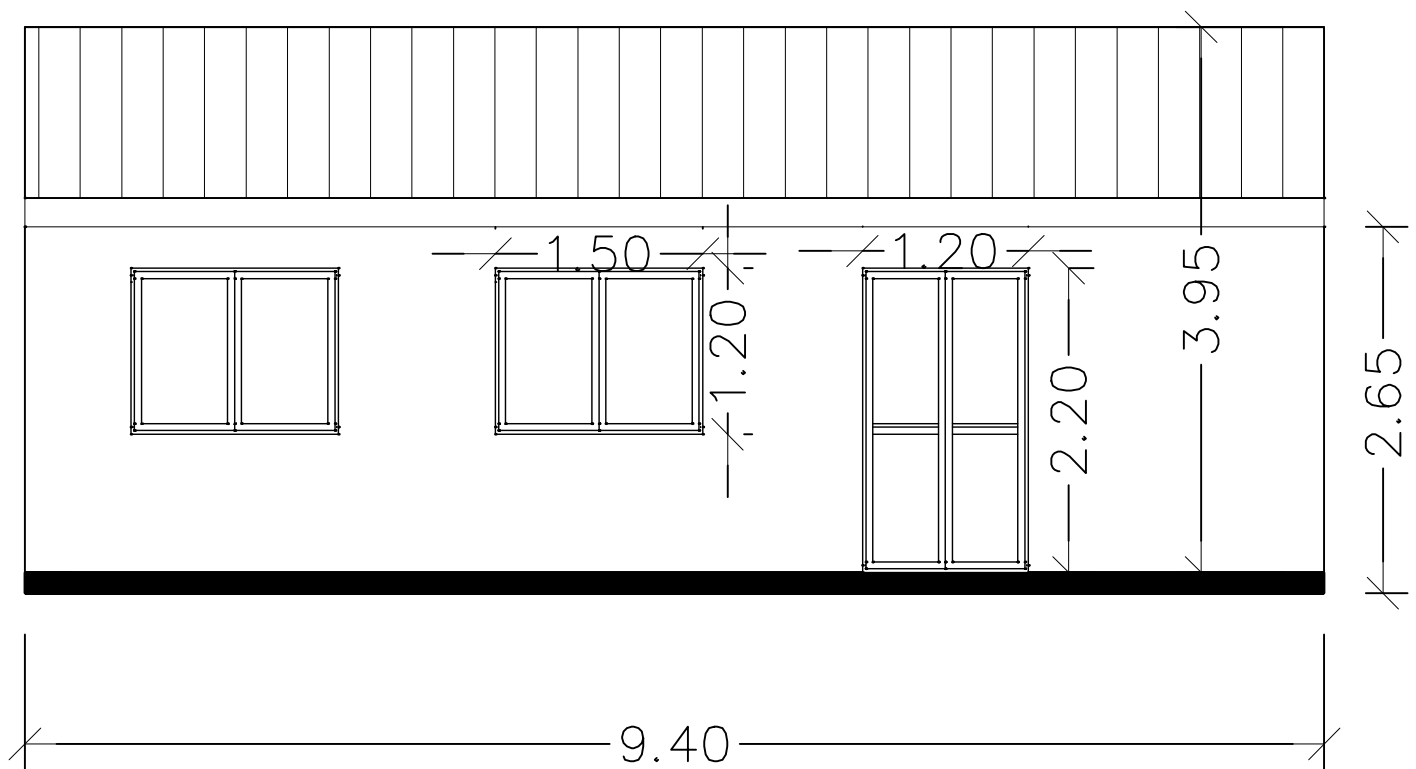


Prospetto Principale

Lastre di amianto



Prospetto secondario



VIALE DELLE AMAZZONI

PLANIMETRIA CON INDIVIDUAZIONE DELLE 36 CASETTE DA DEMOLIRE DEL CAMPO EVANGELICO

- ☒ casette da demolire
- ☐ casette occupate da non demolire



Planimetria muretti di recinzione



